



Enlaces | Versión Móvil | Cartas al Director | Suscríbete |

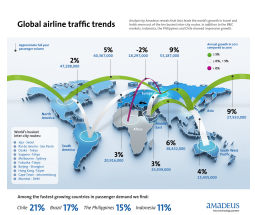


Login

Aeropuertos | Av. Comercial | Controladores | Helicópteros | Industria | Mantenimiento | Seguridad | Más: →

Líder en crecimiento en 2011
Siete de las diez rutas nacionales con mayor tráfico del mundo se encuentran en Asia

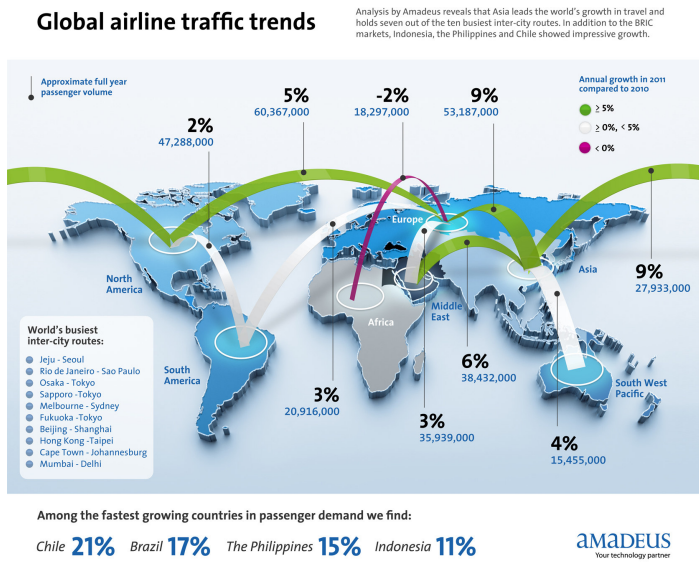
Ver debate (0)



Madrid (España), 8 de mayo de 2012.- Asia lidera el crecimiento mundial en el sector de los viajes y cuenta con siete de las diez rutas nacionales con mayor tráfico. Además de los llamados mercados BRIC, Indonesia, Filipinas y Chile han registrado un espectacular crecimiento, según un análisis realizado a través de la herramienta de inteligencia de mercado Amadeus Total Demand.

[BUSCADOR DE NOTICIAS](#)

- Un análisis de la demanda de pasajeros realizado por Amadeus revela que Indonesia, Filipinas y Chile se han sumado al grupo de los BRIC como mercados de más rápido crecimiento para el sector de los viajes



AviacionDigital Translator

Seleccionar idioma

Con la tecnología de Traductor de Google

El informe examina las tendencias en la demanda mundial de pasajeros* en distintas regiones, países y aeropuertos específicos, y compara los volúmenes totales de pasajeros en 2011 con los datos de 2010**. Todas las cifras se refieren a pasajeros que viajan entre un determinado punto de salida y un aeropuerto como destino final, independientemente del número de escalas.

La región asiática lideró el crecimiento en vuelos interregionales en 2011. El tráfico entre Asia y Europa y entre Asia y Norteamérica creció un 9%. El tráfico entre Asia y Oriente Medio creció un 6%, hasta alcanzar los 38 millones de viajeros durante el año. En comparación con el año anterior, el volumen de pasajeros entre África y Europa disminuyó un 2%; se trata del único par de regiones que experimentó un descenso significativo en el flujo de tráfico durante el año.

El tráfico entre Norteamérica y Europa sigue siendo el tramo interregional con mayor flujo de actividad, con más de 60 millones de pasajeros registrados en 2011, seguido de Asia y Europa, con más de 53 millones de pasajeros, y de Latinoamérica y Norteamérica, con 47 millones de pasajeros.

En lo que respecta a las escalas, más de un 50% del total de pasajeros que volaron dentro del triángulo formado por Asia, Europa y Norteamérica hizo al menos una escala. Por otro lado, sólo un 7% de los pasajeros que viajaron dentro de Asia tomó vuelos con escala, en comparación con el 10% registrado en Europa y el 31% de Norteamérica. Los mayores aeropuertos de Asia registran un porcentaje de tráfico de escalas menor que los de Norteamérica y Europa. La tasa media de escalas de los diez aeropuertos con más actividad de Asia es de un 19%, frente a un 32% en el caso de Europa y un 45% en Norteamérica.

ENCUESTA ESPECIAL

Tras 6 meses de Ana Pastor en Fomento

- ▶ Ha supuesto una revolución total de transparencia
- ▶ Las cosas están peor
- ▶ Todo sigue igual que con Blanco

[Ver resultados](#) | [Otras encuestas](#)

DESTACADOS EN PORTADA

- ▶ ¿Hacen falta 53.726 firmas en Europa para investigar la verdad del JK5022?
- ▶ Aeropuertos "churros" y "merinos"
- ▶ Denuncias de ayudas estatales a Ryanair en Alemania y Francia

Las estadísticas por país*** de 2011 revelan, como cabía esperar, que el mayor crecimiento en números absolutos de pasajeros se registró en los BRIC. China registró un incremento de 19 millones en 2011 respecto a 2010, mientras que en Brasil, India y Rusia el aumento fue de 12, 8 y 6 millones, respectivamente. Indonesia fue el quinto mercado de mayor crecimiento, sumando 5 millones más de pasajeros en 2011.

Brasil (17%), India (13%) y Rusia (15%) también se encuentran entre los diez países que más rápido crecen en términos porcentuales. Chile (21%), Filipinas (15%) e Indonesia (11%) también se encuentran entre los países en los que el sector de los viajes experimenta un crecimiento más rápido. Egipto y Japón son los mercados que registran una mayor contracción, debido probablemente a la Primavera Árabe y al *tsunami*.

Países que han registrado, porcentualmente, el mayor crecimiento de pasajeros entre 2010 y 2011 (excluidos países con menos de 5 millones de pasajeros anuales)

País	Número de pasajeros en 2011 (000s)	Crecimiento frente a 2010
Chile	9.306	21%
Brasil	82.334	17%
Filipinas	24.392	15%
Federación de Rusia	44.541	15%
Arabia Saudí	23.345	15%
Turquía	34.398	15%
India	71.634	13%
Vietnam	16.097	12%
Indonesia	53.701	11%

Cabe destacar que el mayor volumen de tráfico entre ciudades se ha registrado dentro de un mismo país. De las diez principales rutas nacionales del mundo, siete se encuentran en países asiáticos y, de ellas, tres en Japón. En términos de volumen o cifras absolutas, la ruta Jeju - Seúl es la más importante (con casi 10 millones de pasajeros), seguida de Río de Janeiro - Sao Paulo (con alrededor de 8 millones de pasajeros).

Principales rutas nacionales del mundo

Región	Ruta nacional	Puesto
Asia	Jeju - Seúl	1
Sudamérica	Río de Janeiro - Sao Paulo	2
Asia	Osaka - Tokio	3
Asia	Sapporo -Tokio	4
Pacífico sudoeste	Melbourne -Sidney	5
Asia	Fukuoka -Tokio	6
Asia	Beijing - Shanghái	7
Asia	Hong Kong - Taipéi	8
África	Cape Town - Johannesburgo	9
Asia	Bombay - Delhi	10

Amadeus Total Demand ofrece datos detallados sobre la demanda para cualquier ruta del mundo. Los datos se extraen de un amplio número de fuentes, incluidas estadísticas públicas y privadas sobre aerolíneas, y sobre tráfico aeroportuario, así como información de los principales GDS. A continuación, los datos se procesan mediante un innovador algoritmo informático y se someten a rigurosas pruebas para garantizar la máxima precisión de los resultados.

*La demanda de pasajeros se mide en términos de tráfico de origen a destino (O&D, por sus siglas en inglés); por ejemplo, pasajeros que salen desde un determinado aeropuerto hacia su destino final, independientemente del número de escalas que realicen.

**Todos los porcentajes se refieren a la comparativa entre el volumen de pasajeros registrado durante 2011 y 2010.

***Sólo se han tenido en cuenta los países con más de 5 millones de pasajeros (tanto salidas como llegadas).

[1] Brasil, Rusia, India y China

[Hazte Controlador Aéreo](#)

192 Plazas convocadas en 2012. Prepárate y Obtén Plaza. Infórmate!
www.masterd.es/Controlador_Aereo

Anuncios Google

Fecha de Publicación: (09/05/2012)

Me gusta Tweet 6

4

Comentar sobre esta noticia

- ▶ Los pilotos de helicópteros trabajarán en un marco más seguro para la operación
- ▶ Marta Lestau sustituirá a Luís Rodríguez Gil en AESA
- ▶ Fomento considera el aeropuerto de Castellón redundante y no necesario
- ▶ La nueva T3 del aeropuerto de El Cairo abrirá a mediados de 2013
- ▶ El Centro Evaluador de competencia lingüística COPAC recibe la certificación de AESA
- ▶ Malaysia Airlines recibe su primer A380
- ▶ Firma del II Convenio Colectivo Sectorial para el sector del transporte y trabajos aéreos con helicópteros
- ▶ El A400M comienza las pruebas de "campo en bruto"
- ▶ Iniciativa en el Medio-Oeste de EE.UU. para los biocombustibles
- ▶ Pekín - Londres con British Airways
- ▶ El Laudo no aborda la cuestión de la actividad y descanso de las tripulaciones

➔ LAS MAS LEIDAS

1. Soy piloto de Iberia
2. "Esto así, no va a acabar bien...va a pasar algo"
3. EASA pide explicaciones a AESA y Fomento tras conocer una noticia publicada por AD
4. La Agencia Europea de Seguridad Aérea (EASA) investiga a España
5. SENASA y el Gobierno me han destrozado la vida
6. Carta abierta a D. Juan Ignacio Lema Devesa, presidente de Aena
7. YA LO DECÍA MARX, GROUCHO MARX
8. A todos los trabajadores de la compañía Iberia Líneas Aéreas Madrid
9. Tambores de guerra ante la nueva Dirección de Navegación Aérea de AENA
10. Carta abierta a D. José Blanco López, ministro de Fomento

Parques Solares de Navarra


+ info pulsando aquí

www.parquessolaresdenavarra.com

 [Reportar error](#)

Noticia Archivada en canales: "AV. COMERCIAL, ECONOMÍA"

[Imprimir la Noticia](#) | [Enviar a un amigo](#)

Buscador de vuelos	Origen <input type="text" value="2"/>	<input type="text" value="May 2012"/>	Comparar también en:	<input checked="" type="checkbox"/> eDreams <input checked="" type="checkbox"/> Rumbo	<input type="button" value="¡Buscar!"/>
	Destino <input type="text" value="9"/>	<input type="text" value="May 2012"/>			

Contáctenos:
publicidad@aviaciondigital.com



[Informa a un amigo](#) | [¿Quiénes somos?](#) | [Cartas al Director](#) | [Buzón de sugerencias](#) | [Denuncias](#) | [Publicidad](#) | [iPhone](#)

RED DE EMPRESAS MICROREGIONALES ASOCIADAS S.L. CIF: B84567767
Apartado de Correos 75
28860 - Paracuellos de Jarama
Teléfono: +34 678 688415
::: **Canal de Aviación de Periodista Digital**